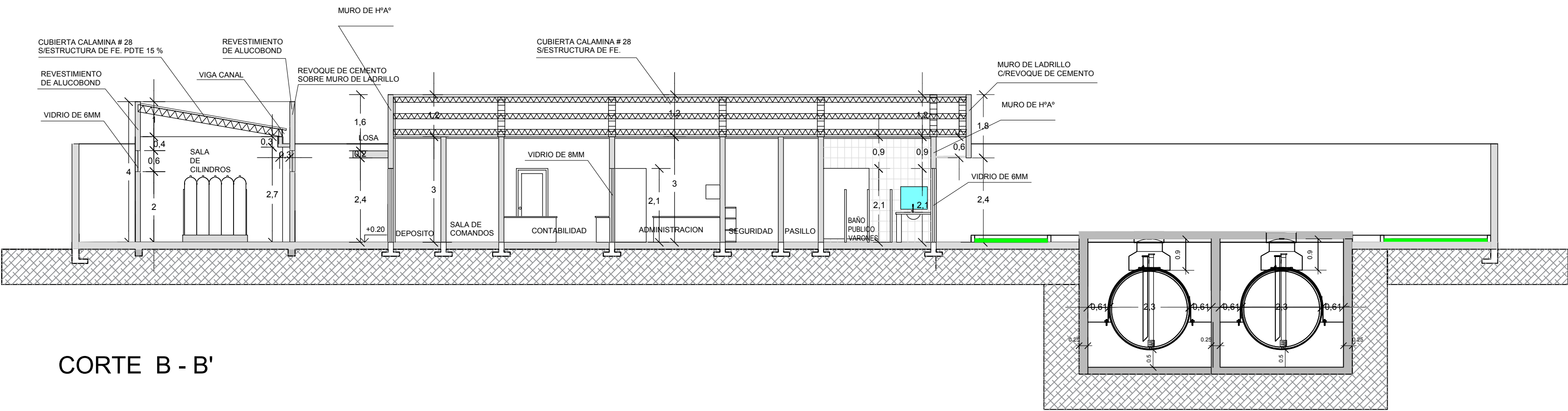
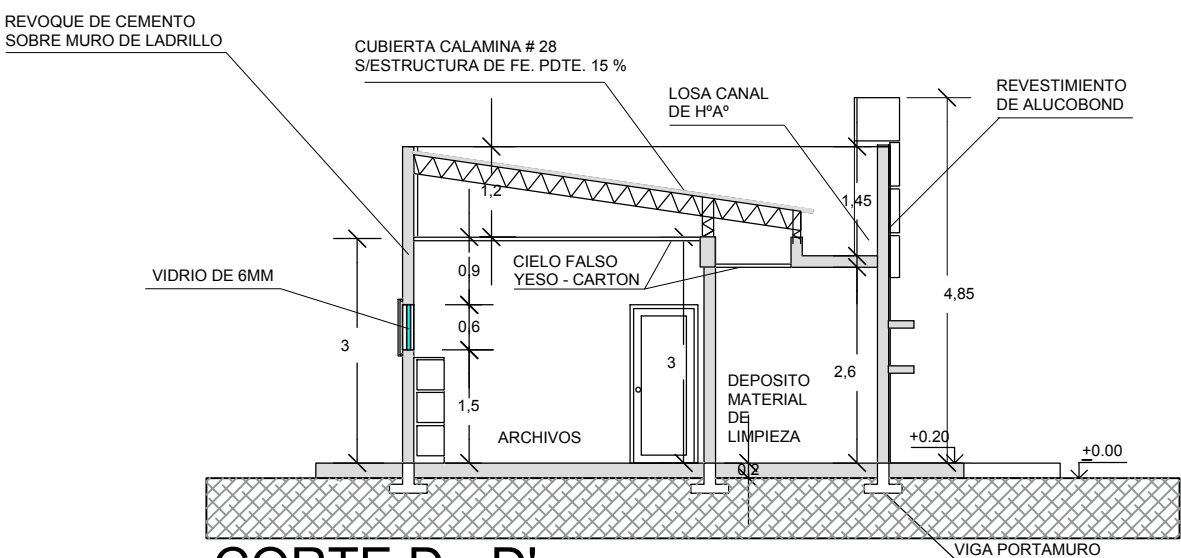


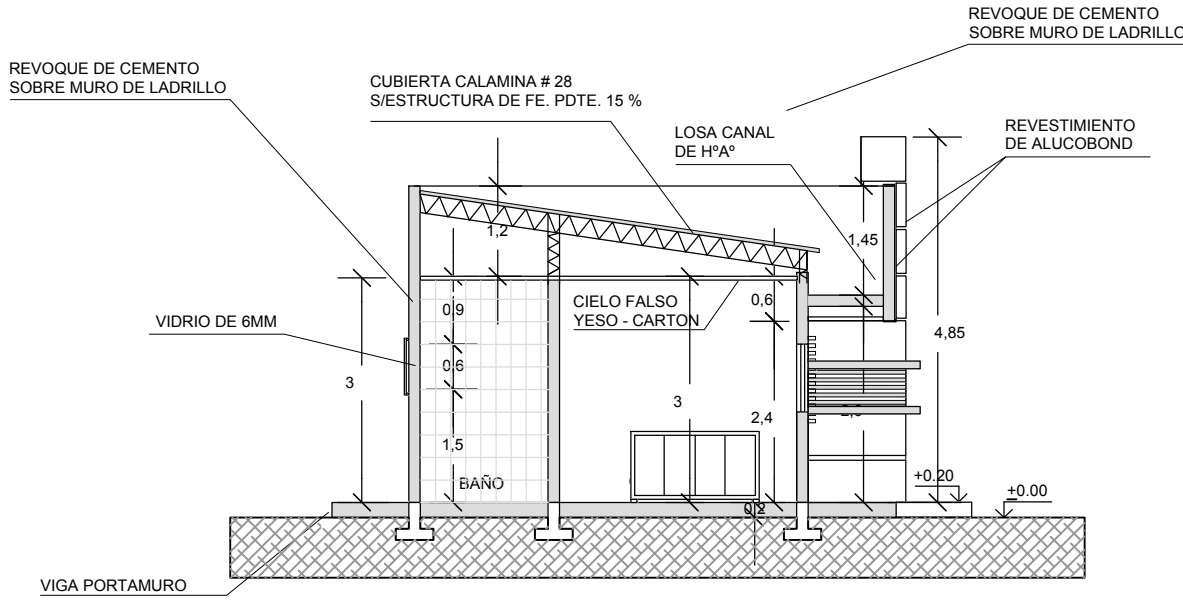
CORTE A - A'



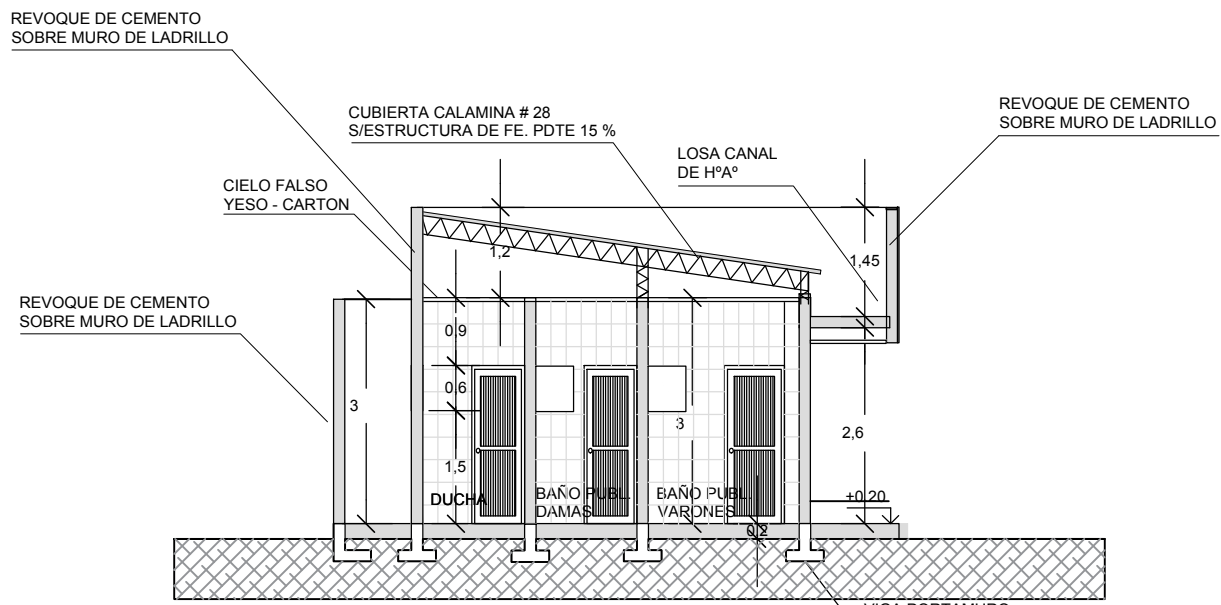
CORTE B - B'



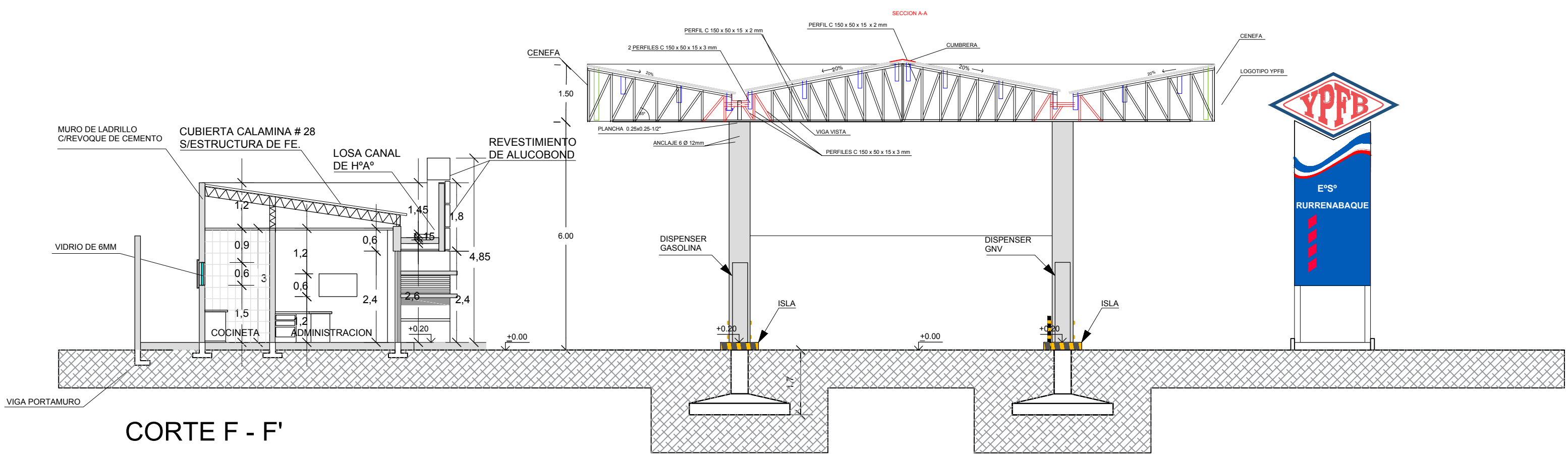
CORTE D - D'



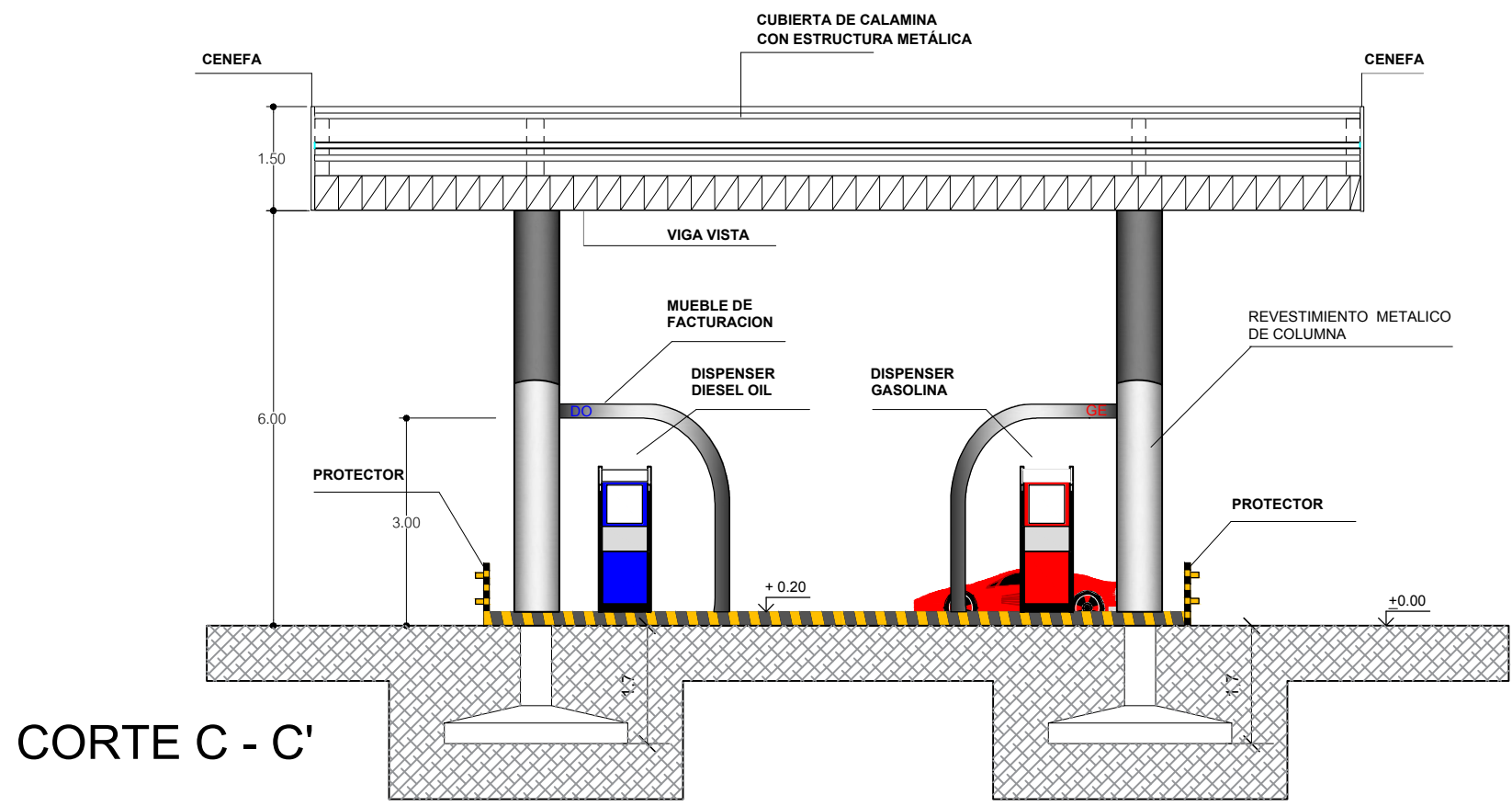
CORTE E - E'



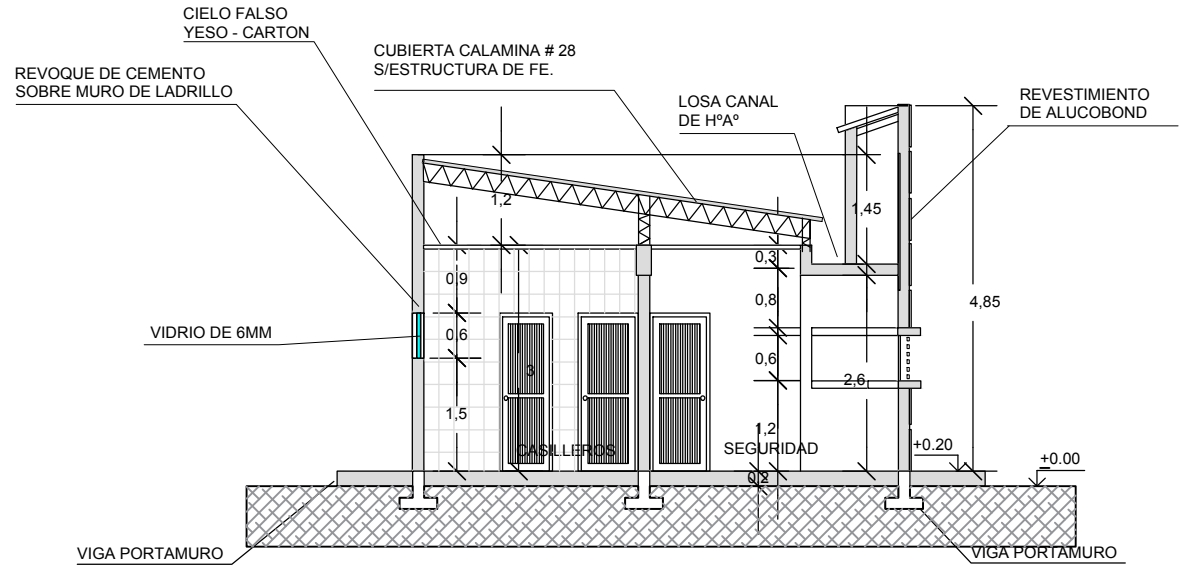
CORTE H - H'



CORTE F - F'



CORTE C - C'



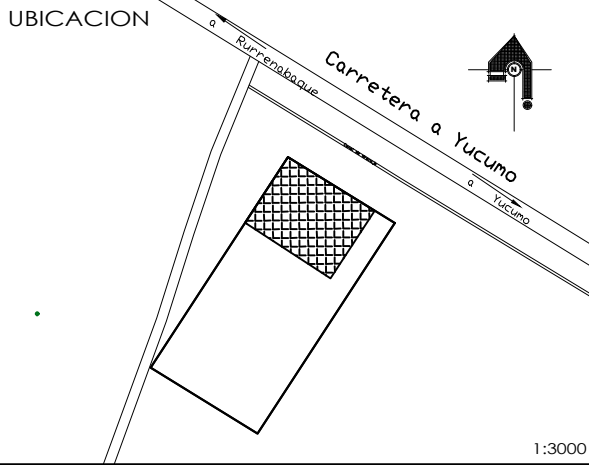
CORTE G - G'

YACIMIENTOS PETROLIFEROS FISCALES
BOLIVIANOS
GERENCIA DE COMERCIALIZACION INTERNA DE LIQUIDOS
DIRECCION DE PROYECTOS Y OPERACIONES



Estudio: PROYECTO ESTACION DE SERVICIO RURRENABAQUE

DIRECTOR DE PROYECTOS Y OPERACIONES: ING. PAULO ARCE S.



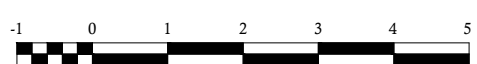
SUPERFICIE LOTE EE SS: 1.286,44 M2
FECHA: ENERO 2017
ELABORADO POR: FIRMA
FISCAL: ING. ALVARO ROCA BADO
DISEÑO Y DIBUJO: ARQ. MIGUEL MONTAÑO

SELLOS

Título: ARQUITECTONICO

CORTES

Escala: 1:100



N° de Lamina: 05/10